



**XP-PEN®**

# **Инструкция по беспроводному подключению графического планшета**

**Шаг 1: Откройте ПО для создание беспроводного соединения, затем подключите планшет и беспроводной приемник к компьютеру.**

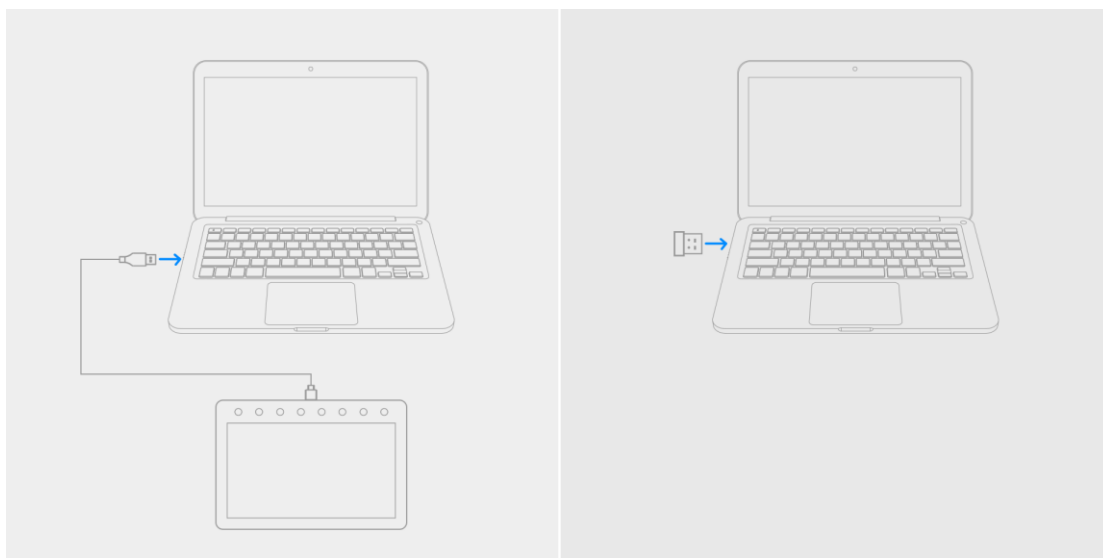


Рис.1 -- Подключите планшет и беспроводной приемник к компьютеру

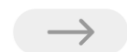
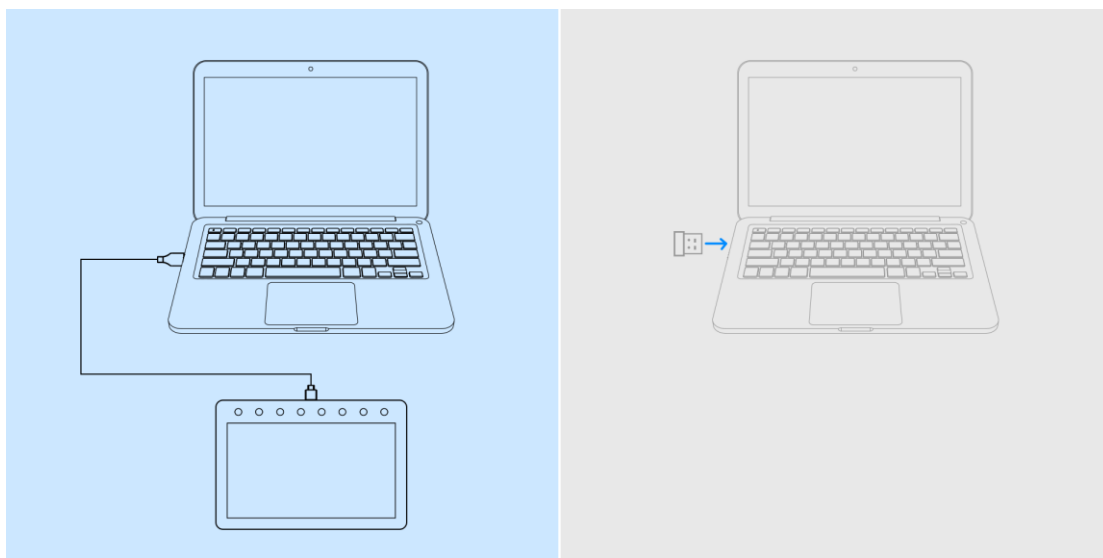


Рис. 2 -- Планшет подключен к компьютеру

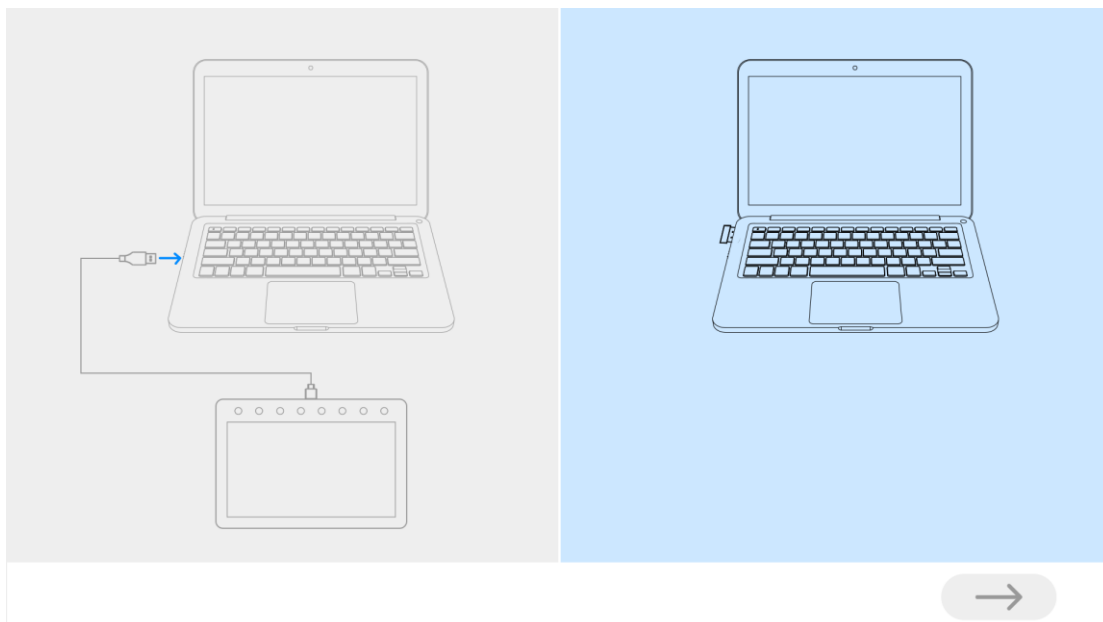


Рис. 3 -- Беспроводной приемник подключен к компьютеру

**Шаг 2: Нажмите на синюю стрелку для установления сопряжения (примерно 2 секунды)**

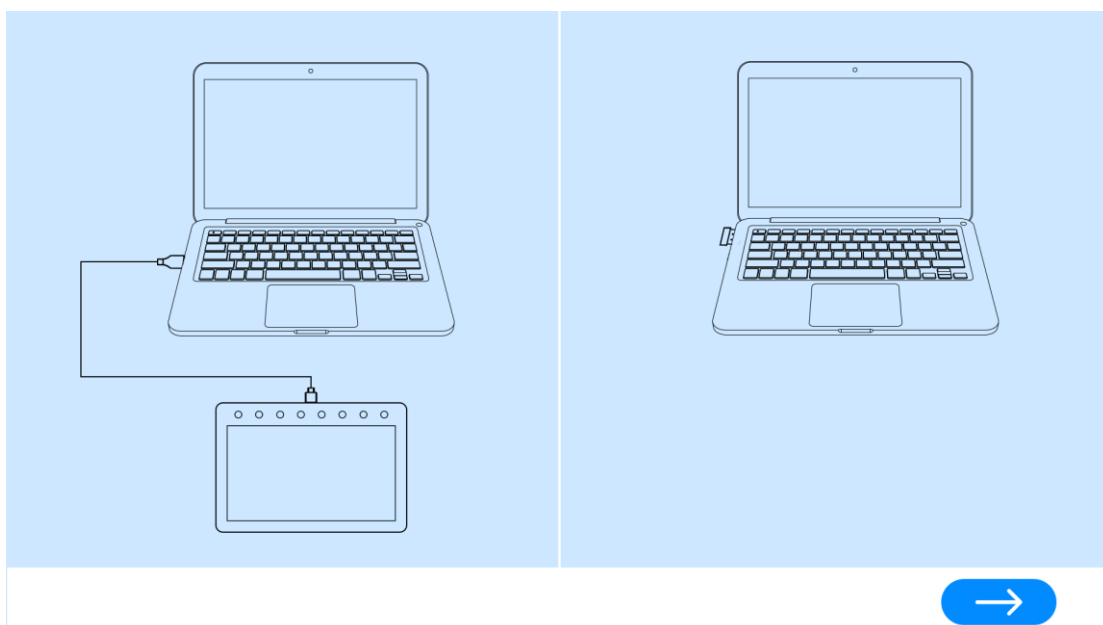


Рис. 4 -- Планшет и беспроводной приемник одновременно подключены к компьютеру

**Шаг 3: После успешного завершения сопряжения отсоедините USB-кабель и беспроводной приемник, затем снова вставьте беспроводной приемник и перезагрузите планшет.**

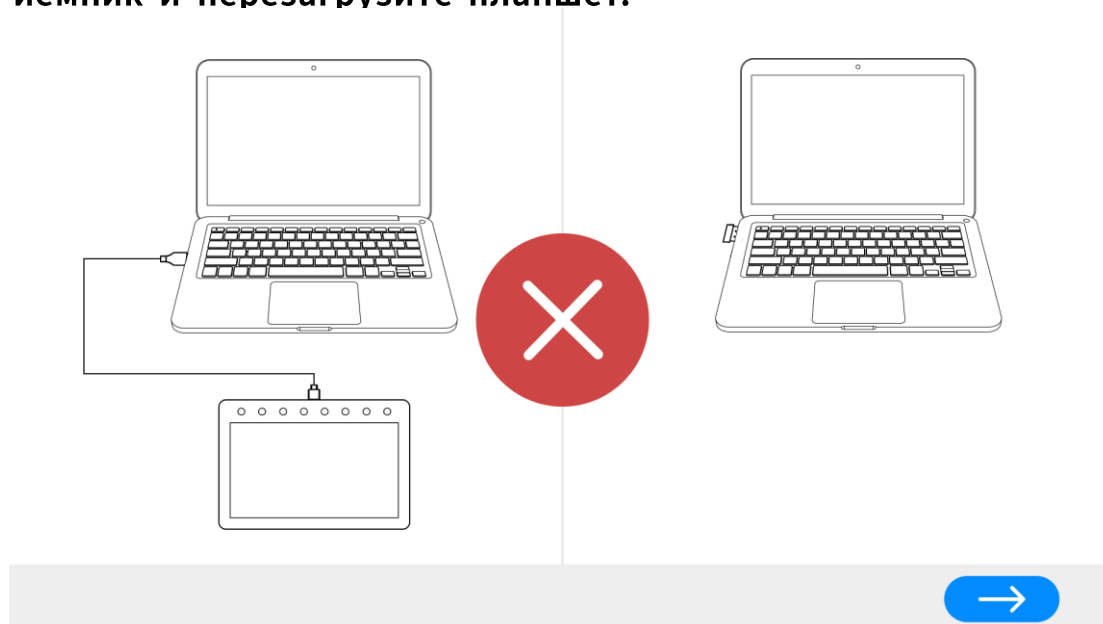


Рис. 5 -- Сопряжение не установлено; повторное сопряжение

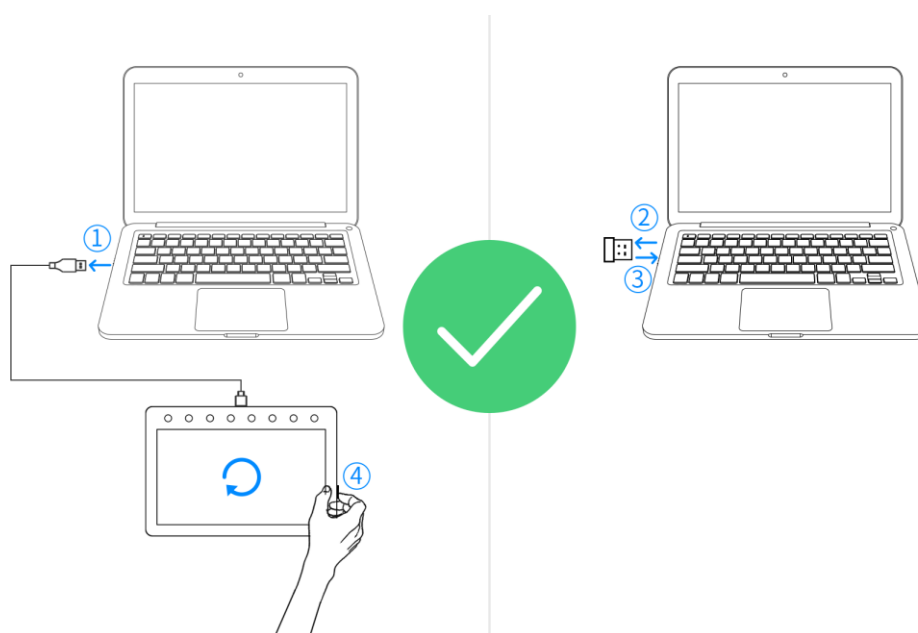


Рис. 6 -- Успешное сопряжение

1. Отсоедините USB-кабель от компьютера
2. Отсоедините беспроводной приемник
3. Снова вставьте беспроводной приемник
4. Перезагрузите планшет